

An aerial photograph showing a residential neighborhood with a central pond, surrounded by trees and green spaces. The houses are clustered together, and there are winding paths or roads. To the right, there are large, open fields, some of which appear to be agricultural. The overall scene is a mix of urban and rural elements.

Drentse Weelde

Toelichting op het groenplan

DTPL

DTPL Landschapspecialisten BV
Juli, 2024

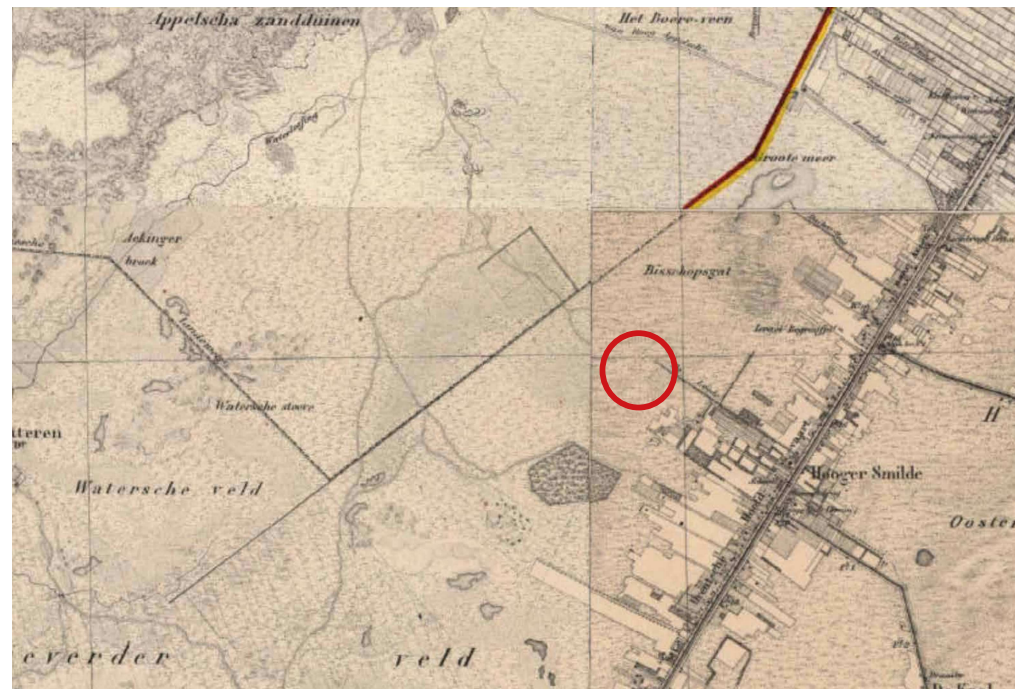
Planomschrijving

Het plangebied is gelegen op een kavel die pas tweede helft van de 21e eeuw is ontwikkeld als recreatieterrein. Voor 1900 maakt dit nog deel uit van uitgestrekte heidevelden van het Dieverderveld, tegenwoordig bekend als boswachterij Smilde. Daarna is het korte periode in gebruik geweest als akkerbouwperceel. Na 1970 is hier een camping gesitueerd en later als recreatiepark De Horrebieter en tegenwoordig als Drentse Weelde. De omranding van het terrein bestaat uit een lommerijke rand met aan de noordwestzijde een gesloten bos dat direct grenst tegen het natuurgebied. Op het terrein staan een aantal solitaire bomen.

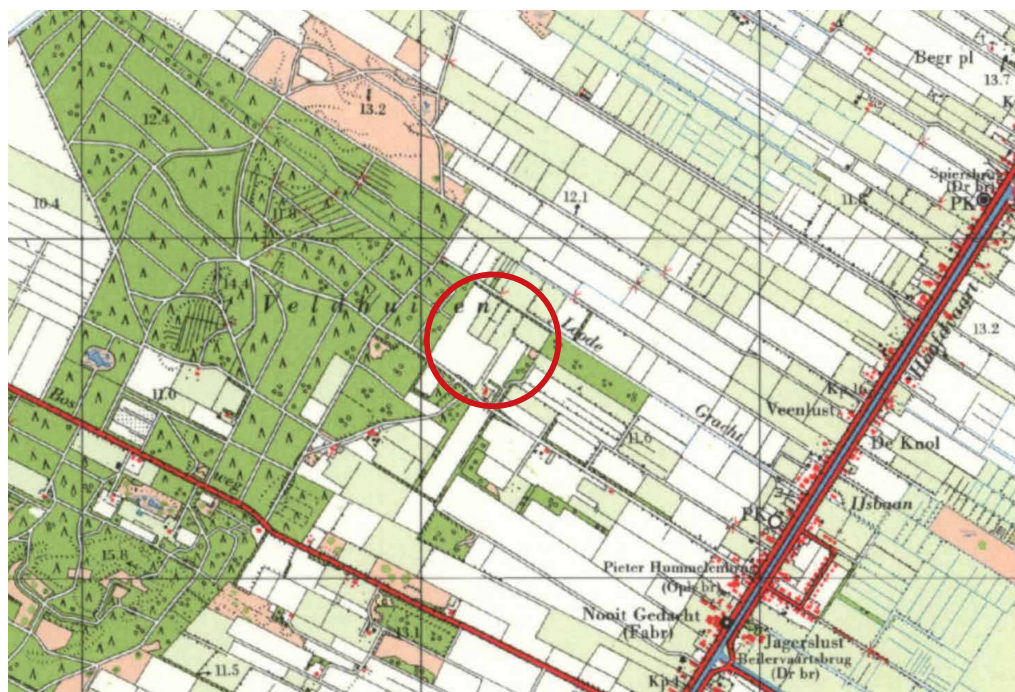
Bij de herontwikkeling van de Drentse Weelde is de natuurlijke ligging en waardevolle aanwezige flora en fauna een belangrijk uitgangspunt. Het is dan ook niet voor niets dat het concept voor het park op ecologische leest is geschoeid.

Het behouden van waardevolle bomen en houtopstanden is met zorg uitgevoerd. Toch ontkomen we er niet aan een deel van de bomen te kappen omwille van de plaatsing van recreatiewoningen. Een deel van de te kappen bomen zijn vergunningplicht en een deel is vergunning vrij. Tijdens de plantontwikkeling en overleggen met de gemeente is hier regelmatig over gesproken en is het plan uitgedund qua aantal woningen. De huidige situatie bestaat uit een aantal bomen verspreid over het gebied. Houtopstanden zoals een heersterlaag en een kruidenlaag ontbreekt grotendeels. Om dit te verbeteren is er onder ander gebruik gemaakt van het advies van Econultancy (rapport 17410.005)

Het nieuwe plan voorziet in een aantal nieuwe inheemse bomen en zal er een struweellaag en een kruidenlaag worden toegevoegd. Door de opbouw van kern, mantel en zoom zal de natuur- en milieuwaarde sterk verbeteren. Ook zal er daardoor meer samenhang ontstaan in de groenstructuur doordat groene zones natuurlijk in elkaar doorlopen. De nieuwe waterpartijen met natuurlijke oevers versterken dit concept. De cultuurhistorische waarde van dit terrein is beperkt gezien de verschillende invullingen en gebruik. De afgelopen 50 jaar heeft dit terrein dienst gedaan als recreatiepark hetgeen nu ook als cultuurhistorische waarde kan worden gezien. Door de voorgestelde inrichting zal de leefbaarheid voor mens en dier sterk verbeteren.



Bovenstaande kaart laat de situatie rond 1900 zien al onderdeel van het grootschalige heidelandschap. De kaart hieronder laat het perceel rond 1960 zien, witte percelen zijn in gebruik als akkerbouw. bron: www.topotijdreis.nl





Legenda

- Perceelgrens
- Bebouwing
- Zone voor natuurlijk spelen
- Water
- Talud
- Gras / knieudevegetatie
- Rijbaan
- Riet en oevervegetatie
- haag
- Assortiment haag 1165 meter
Plantmaat 100-125cm
30% Fagus sylvatica (Beuk)
10% Cotoneaster monogyna (Meidoorn)
10% Fraxinus albus (Sporkhout)
10% Viburnum opulus (Gelderse roos)
10% Euonymus europaeus (Kardinaalsmuts)
10% Cornus sanguinea (Rode kornoelje)
10% Salix cinerea (Grijze wilg)
10% Prunus avium (Zoete kers)
100%
- Bestaande boom
- Te verwijderen boom (2st.)
- Te verwijderen boom Verguningsplichtig (61st.)
- Nieuwe boom 1e grootte (inheems assortiment)
Assortiment bomen 1e grootte (49st.)
Plantmaat 18-25cm (Omrek stam)
Cr Quercus robur (Zomereik) 12st.
Op Quercus petraea (Winteriek) 14st.
Fs Fagus sylvatica (Beuk) 12st.
Tc Tilia cordata (Winterlinde) 11st.
- Nieuwe boom 2e grootte (inheems assortiment)
Assortiment bomen 2e grootte (17st.)
Plantmaat 18-25cm (Omrek stam)
Ac Acer campestre (Veldesdoorn) 4st.
Ag Alnus glutinosa (Zwart eik) 4st.
Al Alnus incana (Witte eik) 4st.
Bp Betula pendula (Ruwe berk) 3st.
Pr Prunus padus (Vogelekers) 2st.
- Heesters / struweel (indicatief aangeven, exacte locatie wordt nader ingeschild)
- Assortiment struweel (+/- 4500m²)
Plantmaat 80-100cm
(een mix bestaande uit de volgende soorten)
15% Amelanchier lamarckii (Krent)
20% Crataegus laevigata (Eerstijlige meidoorn)
10% Corylus avellana (Hazelaar)
15% Ilex aquilinum (Hulst)
10% Taxus baccata (Venjpinboom)
10% Prunus avium (Zoete kers)
20% Cydonia pinnatifida (Brem)
- Parkeerplaats
- Parkeerplaats
- Tuinaanleg (ecologisch)
- Stand
- Kikkerhabitat



Drentse Weelde
Onderdeel: Inrichtingsplan (Groenkaart) De/nieuw

Opdrachtgever Melanolooggroep Weerribben 28, 8244 EB Lelystad			
Projectadres HUB Vakantieparken Park Drentse Weelde Jannes Druugginkweg 2, 9423 TC Hoogersmilde			
Enheden	Schaal	Bladznr.	Versie:
m	1:500	1/1	1.0
Ontworpnaam	naam	Project Manager	naam
DTP/L Landschapsgediplomeerden B.V. Doutzenborweg 60 3715 LA Vollenhove Tel: 06-51727600 www.dtpl.nl		Datum 24.06.2024 Papierformaat A0	

Alle afmetingen en afstanden zijn indicatief en dienen niet te worden gebruikt voor constructieve doeleinden.

Beplanting



- Legende**
- openbaar
 - bebouwing
 - zone voor natuur open
 - water
 - haag
 - kleine heestruikvegetatie
 - grasland
 - park en recreatiegebied
 - Bomen**
 - Amerikaanse eik (100-150cm)
 - Amerikaanse eik (150-200cm)
 - Amerikaanse eik (200-250cm)
 - Amerikaanse eik (250-300cm)
 - Amerikaanse eik (300-350cm)
 - Amerikaanse eik (350-400cm)
 - Amerikaanse eik (400-450cm)
 - Amerikaanse eik (450-500cm)
 - Amerikaanse eik (500-550cm)
 - Amerikaanse eik (550-600cm)
 - Amerikaanse eik (600-650cm)
 - Amerikaanse eik (650-700cm)
 - Amerikaanse eik (700-750cm)
 - Amerikaanse eik (750-800cm)
 - Amerikaanse eik (800-850cm)
 - Amerikaanse eik (850-900cm)
 - Amerikaanse eik (900-950cm)
 - Amerikaanse eik (950-1000cm)
 - Amerikaanse eik (1000-1050cm)
 - Amerikaanse eik (1050-1100cm)
 - Amerikaanse eik (1100-1150cm)
 - Amerikaanse eik (1150-1200cm)
 - Amerikaanse eik (1200-1250cm)
 - Amerikaanse eik (1250-1300cm)
 - Amerikaanse eik (1300-1350cm)
 - Amerikaanse eik (1350-1400cm)
 - Amerikaanse eik (1400-1450cm)
 - Amerikaanse eik (1450-1500cm)
 - Amerikaanse eik (1500-1550cm)
 - Amerikaanse eik (1550-1600cm)
 - Amerikaanse eik (1600-1650cm)
 - Amerikaanse eik (1650-1700cm)
 - Amerikaanse eik (1700-1750cm)
 - Amerikaanse eik (1750-1800cm)
 - Amerikaanse eik (1800-1850cm)
 - Amerikaanse eik (1850-1900cm)
 - Amerikaanse eik (1900-1950cm)
 - Amerikaanse eik (1950-2000cm)
 - Amerikaanse eik (2000-2050cm)
 - Amerikaanse eik (2050-2100cm)
 - Amerikaanse eik (2100-2150cm)
 - Amerikaanse eik (2150-2200cm)
 - Amerikaanse eik (2200-2250cm)
 - Amerikaanse eik (2250-2300cm)
 - Amerikaanse eik (2300-2350cm)
 - Amerikaanse eik (2350-2400cm)
 - Amerikaanse eik (2400-2450cm)
 - Amerikaanse eik (2450-2500cm)
 - Amerikaanse eik (2500-2550cm)
 - Amerikaanse eik (2550-2600cm)
 - Amerikaanse eik (2600-2650cm)
 - Amerikaanse eik (2650-2700cm)
 - Amerikaanse eik (2700-2750cm)
 - Amerikaanse eik (2750-2800cm)
 - Amerikaanse eik (2800-2850cm)
 - Amerikaanse eik (2850-2900cm)
 - Amerikaanse eik (2900-2950cm)
 - Amerikaanse eik (2950-3000cm)
 - Amerikaanse eik (3000-3050cm)
 - Amerikaanse eik (3050-3100cm)
 - Amerikaanse eik (3100-3150cm)
 - Amerikaanse eik (3150-3200cm)
 - Amerikaanse eik (3200-3250cm)
 - Amerikaanse eik (3250-3300cm)
 - Amerikaanse eik (3300-3350cm)
 - Amerikaanse eik (3350-3400cm)
 - Amerikaanse eik (3400-3450cm)
 - Amerikaanse eik (3450-3500cm)
 - Amerikaanse eik (3500-3550cm)
 - Amerikaanse eik (3550-3600cm)
 - Amerikaanse eik (3600-3650cm)
 - Amerikaanse eik (3650-3700cm)
 - Amerikaanse eik (3700-3750cm)
 - Amerikaanse eik (3750-3800cm)
 - Amerikaanse eik (3800-3850cm)
 - Amerikaanse eik (3850-3900cm)
 - Amerikaanse eik (3900-3950cm)
 - Amerikaanse eik (3950-4000cm)
 - Amerikaanse eik (4000-4050cm)
 - Amerikaanse eik (4050-4100cm)
 - Amerikaanse eik (4100-4150cm)
 - Amerikaanse eik (4150-4200cm)
 - Amerikaanse eik (4200-4250cm)
 - Amerikaanse eik (4250-4300cm)
 - Amerikaanse eik (4300-4350cm)
 - Amerikaanse eik (4350-4400cm)
 - Amerikaanse eik (4400-4450cm)
 - Amerikaanse eik (4450-4500cm)
 - Amerikaanse eik (4500-4550cm)
 - Amerikaanse eik (4550-4600cm)
 - Amerikaanse eik (4600-4650cm)
 - Amerikaanse eik (4650-4700cm)
 - Amerikaanse eik (4700-4750cm)
 - Amerikaanse eik (4750-4800cm)
 - Amerikaanse eik (4800-4850cm)
 - Amerikaanse eik (4850-4900cm)
 - Amerikaanse eik (4900-4950cm)
 - Amerikaanse eik (4950-5000cm)
 - Amerikaanse eik (5000-5050cm)
 - Amerikaanse eik (5050-5100cm)
 - Amerikaanse eik (5100-5150cm)
 - Amerikaanse eik (5150-5200cm)
 - Amerikaanse eik (5200-5250cm)
 - Amerikaanse eik (5250-5300cm)
 - Amerikaanse eik (5300-5350cm)
 - Amerikaanse eik (5350-5400cm)
 - Amerikaanse eik (5400-5450cm)
 - Amerikaanse eik (5450-5500cm)
 - Amerikaanse eik (5500-5550cm)
 - Amerikaanse eik (5550-5600cm)
 - Amerikaanse eik (5600-5650cm)
 - Amerikaanse eik (5650-5700cm)
 - Amerikaanse eik (5700-5750cm)
 - Amerikaanse eik (5750-5800cm)
 - Amerikaanse eik (5800-5850cm)
 - Amerikaanse eik (5850-5900cm)
 - Amerikaanse eik (5900-5950cm)
 - Amerikaanse eik (5950-6000cm)
 - Amerikaanse eik (6000-6050cm)
 - Amerikaanse eik (6050-6100cm)
 - Amerikaanse eik (6100-6150cm)
 - Amerikaanse eik (6150-6200cm)
 - Amerikaanse eik (6200-6250cm)
 - Amerikaanse eik (6250-6300cm)
 - Amerikaanse eik (6300-6350cm)
 - Amerikaanse eik (6350-6400cm)
 - Amerikaanse eik (6400-6450cm)
 - Amerikaanse eik (6450-6500cm)
 - Amerikaanse eik (6500-6550cm)
 - Amerikaanse eik (6550-6600cm)
 - Amerikaanse eik (6600-6650cm)
 - Amerikaanse eik (6650-6700cm)
 - Amerikaanse eik (6700-6750cm)
 - Amerikaanse eik (6750-6800cm)
 - Amerikaanse eik (6800-6850cm)
 - Amerikaanse eik (6850-6900cm)
 - Amerikaanse eik (6900-6950cm)
 - Amerikaanse eik (6950-7000cm)
 - Amerikaanse eik (7000-7050cm)
 - Amerikaanse eik (7050-7100cm)
 - Amerikaanse eik (7100-7150cm)
 - Amerikaanse eik (7150-7200cm)
 - Amerikaanse eik (7200-7250cm)
 - Amerikaanse eik (7250-7300cm)
 - Amerikaanse eik (7300-7350cm)
 - Amerikaanse eik (7350-7400cm)
 - Amerikaanse eik (7400-7450cm)
 - Amerikaanse eik (7450-7500cm)
 - Amerikaanse eik (7500-7550cm)
 - Amerikaanse eik (7550-7600cm)
 - Amerikaanse eik (7600-7650cm)
 - Amerikaanse eik (7650-7700cm)
 - Amerikaanse eik (7700-7750cm)
 - Amerikaanse eik (7750-7800cm)
 - Amerikaanse eik (7800-7850cm)
 - Amerikaanse eik (7850-7900cm)
 - Amerikaanse eik (7900-7950cm)
 - Amerikaanse eik (7950-8000cm)
 - Amerikaanse eik (8000-8050cm)
 - Amerikaanse eik (8050-8100cm)
 - Amerikaanse eik (8100-8150cm)
 - Amerikaanse eik (8150-8200cm)
 - Amerikaanse eik (8200-8250cm)
 - Amerikaanse eik (8250-8300cm)
 - Amerikaanse eik (8300-8350cm)
 - Amerikaanse eik (8350-8400cm)
 - Amerikaanse eik (8400-8450cm)
 - Amerikaanse eik (8450-8500cm)
 - Amerikaanse eik (8500-8550cm)
 - Amerikaanse eik (8550-8600cm)
 - Amerikaanse eik (8600-8650cm)
 - Amerikaanse eik (8650-8700cm)
 - Amerikaanse eik (8700-8750cm)
 - Amerikaanse eik (8750-8800cm)
 - Amerikaanse eik (8800-8850cm)
 - Amerikaanse eik (8850-8900cm)
 - Amerikaanse eik (8900-8950cm)
 - Amerikaanse eik (8950-9000cm)
 - Amerikaanse eik (9000-9050cm)
 - Amerikaanse eik (9050-9100cm)
 - Amerikaanse eik (9100-9150cm)
 - Amerikaanse eik (9150-9200cm)
 - Amerikaanse eik (9200-9250cm)
 - Amerikaanse eik (9250-9300cm)
 - Amerikaanse eik (9300-9350cm)
 - Amerikaanse eik (9350-9400cm)
 - Amerikaanse eik (9400-9450cm)
 - Amerikaanse eik (9450-9500cm)
 - Amerikaanse eik (9500-9550cm)
 - Amerikaanse eik (9550-9600cm)
 - Amerikaanse eik (9600-9650cm)
 - Amerikaanse eik (9650-9700cm)
 - Amerikaanse eik (9700-9750cm)
 - Amerikaanse eik (9750-9800cm)
 - Amerikaanse eik (9800-9850cm)
 - Amerikaanse eik (9850-9900cm)
 - Amerikaanse eik (9900-9950cm)
 - Amerikaanse eik (9950-10000cm)

<i>Bomen en struiken</i>	
Zomereik	Hulst
Zwarte els	Brem
(Amerikaanse eik)	Gewone braam
Hazelaar	Framboos
Ruwe berk	Taxus
	Gewone esdoorn
Krentenboompje	Beuk
(Amerikaanse vogelkers)	Zachte berk
Gewone vlier	Zoete kers
Wilde lijsterbes	Meidoorn
Grauwe wilg	
Roos spp.	
<i>Kruiden</i>	
Zachte ooievaarsbek	Robbertskruid
Zevenblad	Vogelmuur
Grote brandnetel	Kleine klaver
Hondsdrif	Lisdodde
Klein vogelpootje	Ridderzuring
Scherpe boterbloem	Klimop
Paardenbloem	Look-zonder-look
Pijpenstrootje	Vingerhoedskruid
Wilde kamperfoelie	Wijffjesvaren
Bosaardbei	Veldzuring
Klein springzaad	Grote weegbree
Gele/gevlekte dovenetel	Kruipende boterbloem
Kleine brandnetel	Bochtige smele
Akkerkool	Wilgenroosje
Witte klaver	Rode klaver

LET OP!! - Uit bovenstaande tabel is een mix aan beplanting gebruikt.
- De tuinaanleg rondom het centrale deel/plein volgt in een later stadium.

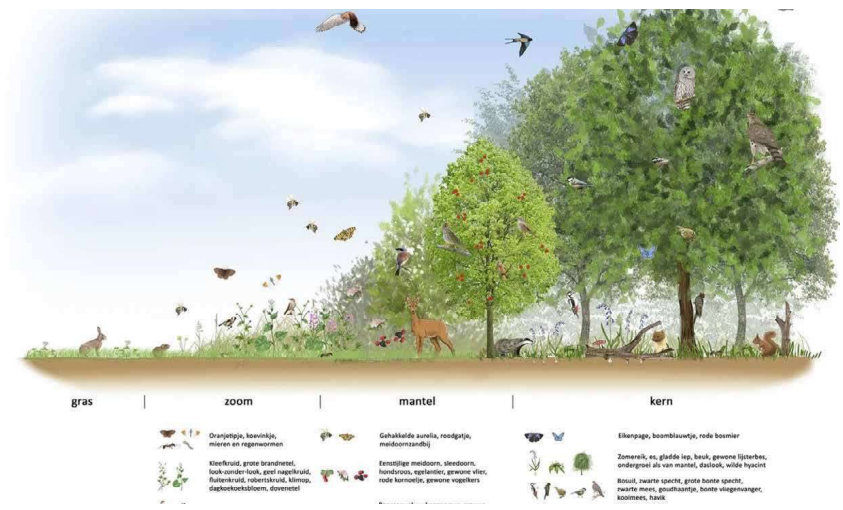
Bovenstaande tekening laat de groenstructuur zien, er zijn een aantal lagen uitgezet.

Bestaande bomen blijven zoveel mogelijk behouden, de te kappen bomen (eea conform vergunning) worden herplant. De beplanting zal worden uitgebreid met de reeds aanwezige soorten. Het rapport 'Advies natuurinclusief ontwerp' (17410.005) van Econsultancy zal is gebruikt als inspiratiebron en uitgangspunten. daarnaast past dit assortiment goed in het natuurlijke en ecologische concept van het park.

LET OP!!! IVM Brandveiligheid mogen erg **geen** Rhododendrons, naaldbomen en coniferen worden geplant.

De beplantingssoorten zijn te verdelen in:

- Kern** bestaande uit Bomen
- Mantel** Struweel (struiken)
- Zoom** Kruiden/grasvegetatie
- Water- en oeverplanten



- | | | | |
|--|--|---|---|
| gras | zoom | mantel | kern |
| | | | |
| Oranjepop, kreukwilt, meent en roggevoemen | Kleinblad, grote brandnetel, look-zonder-look, geel nagelkruid, fluterkruid, roberkruid, klimop, dagheerkruid, dovenetel | Gehakelde aurelia, roodgrijs, meidoornvlieg | Elkanpape, boomblauwje, rode boomier |
| | | Koninklijke meidoorn, sleedoorn, hondsvioos, eglantier, gewone vlier, rode korrelolie, gewone vogelkers | Zomereik, es, gladde iep, beuk, gewone lijsterbes, ondergroei als van mantel, daslook, wilde hyacinth, roosje, zwarte specht, grote boorte specht, zwarte meent, gromheugje, boorte vliegenvanger, kooimee, havis |

Struweel



Al Amelanchier
lamarckii
Krentenboompje



Cl Crataegus
laevigata
Eenstijlige meidoorn



Cc Corylus columna
Hazelaar



la Ilex aquifolium
Hulst



Tb Taxus baccata
Venijnboom



Pa Prunus avium
Zoete kers



Cp Cytisus precox
Brem

Bomen (1e grootte)



Fa Fagus sylvatica
Beuk



Qp Quercus petraea
Wintereik



Qr Quercus robur
Zomereik



Tc Tilia cordata
Winterlinde

Bomen (2e grootte)



Ac Acer campestre
Veldesdoorn



Ag Alnus glutinosa
Zwarte els



Ai Alnus incana
Witte els



Bp Betula pendula
Ruwe berk



Pb Prunus betulus
Vogelkers

Principeuitwerking tussen de kavels

Onderstaande detailtekening geeft indicatief weer waar de haag wordt geplant en waar deze overgaat in het struweel.



Erfafscheidingen

De erfafscheiding tussen de bebouwing bestaat uit twee delen; op het smalle deel zal een gemengde haag worden aangebracht en op het deel waar meer ruimte is zal struweel worden geplant. De gemengde haag bestaat uit: 30% *Fagus sylvatica* (Beuk), 10% *Crataegus monogyna* (Meidoorn), 10% *Frangula alnus* (Sporkehout), 10% *Viburnum opulus* (Gelderse roos) 10% *Euonymus europaeus* (Kardinaalsmuts), 10% *Cornus sanguines* (Rode kornoelje), 10% *Salix cinerea* (Grauwe wilg) en 10% *Prunus avium* (Zoete kers). Op privacygevoelige plaatsen zal het hoofdbestanddeel van de haag uit beuk bestaan.