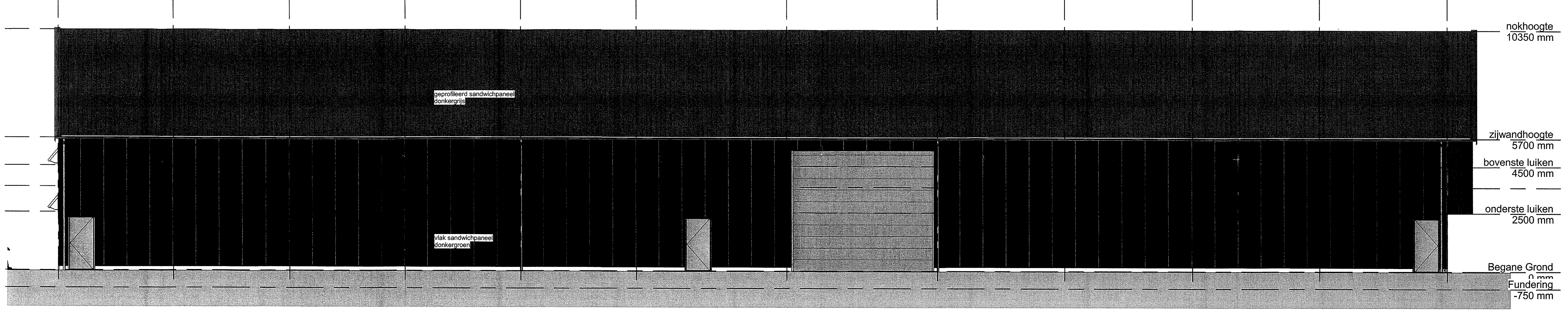
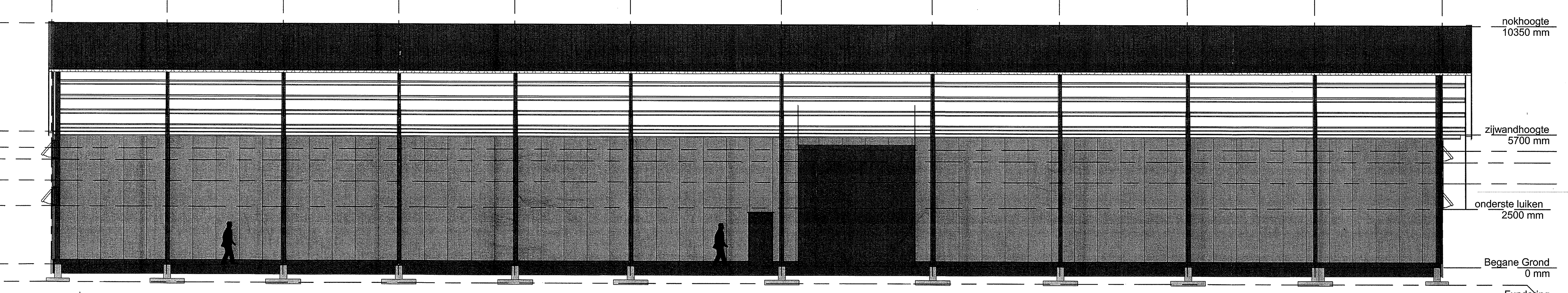
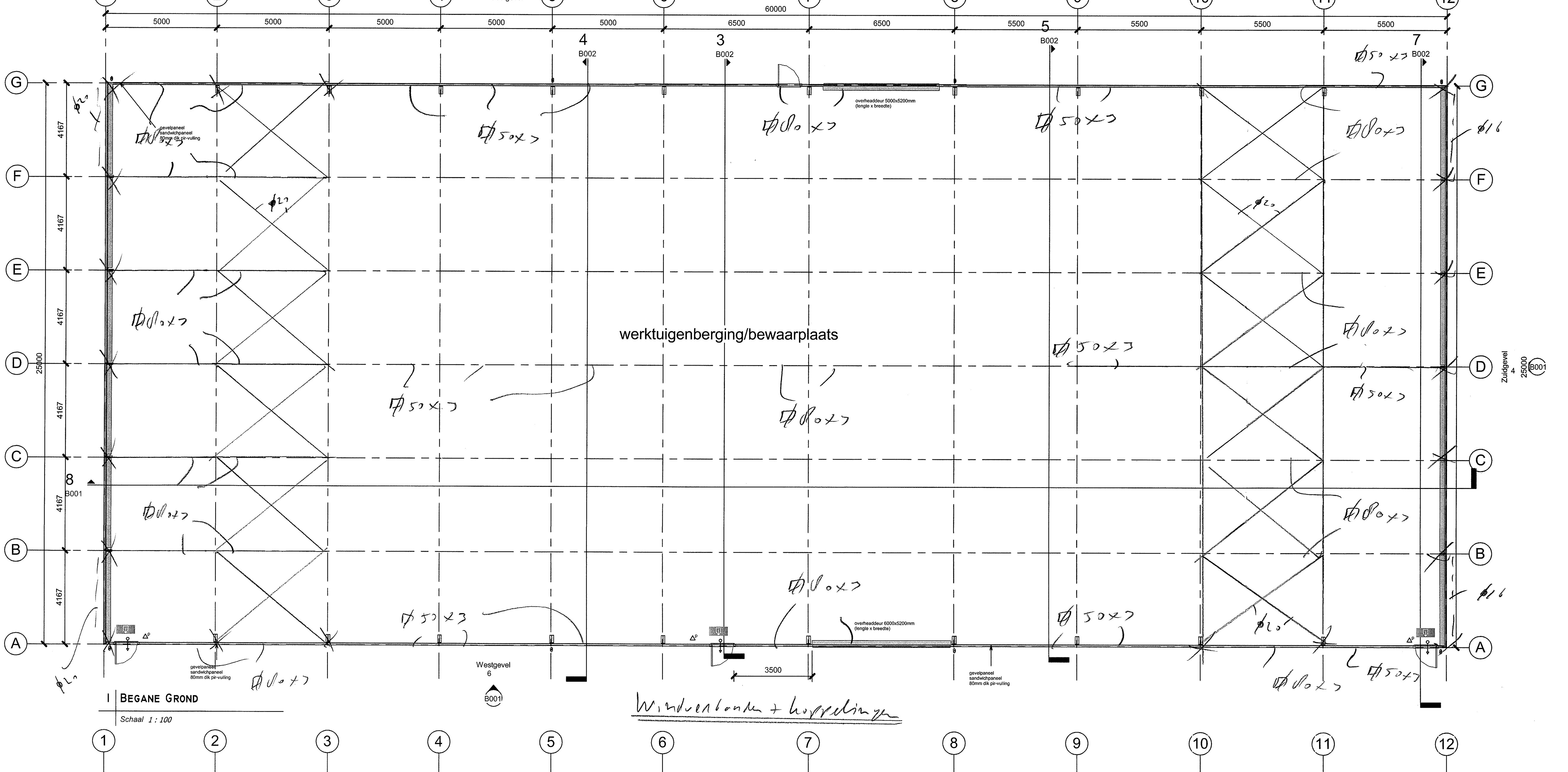


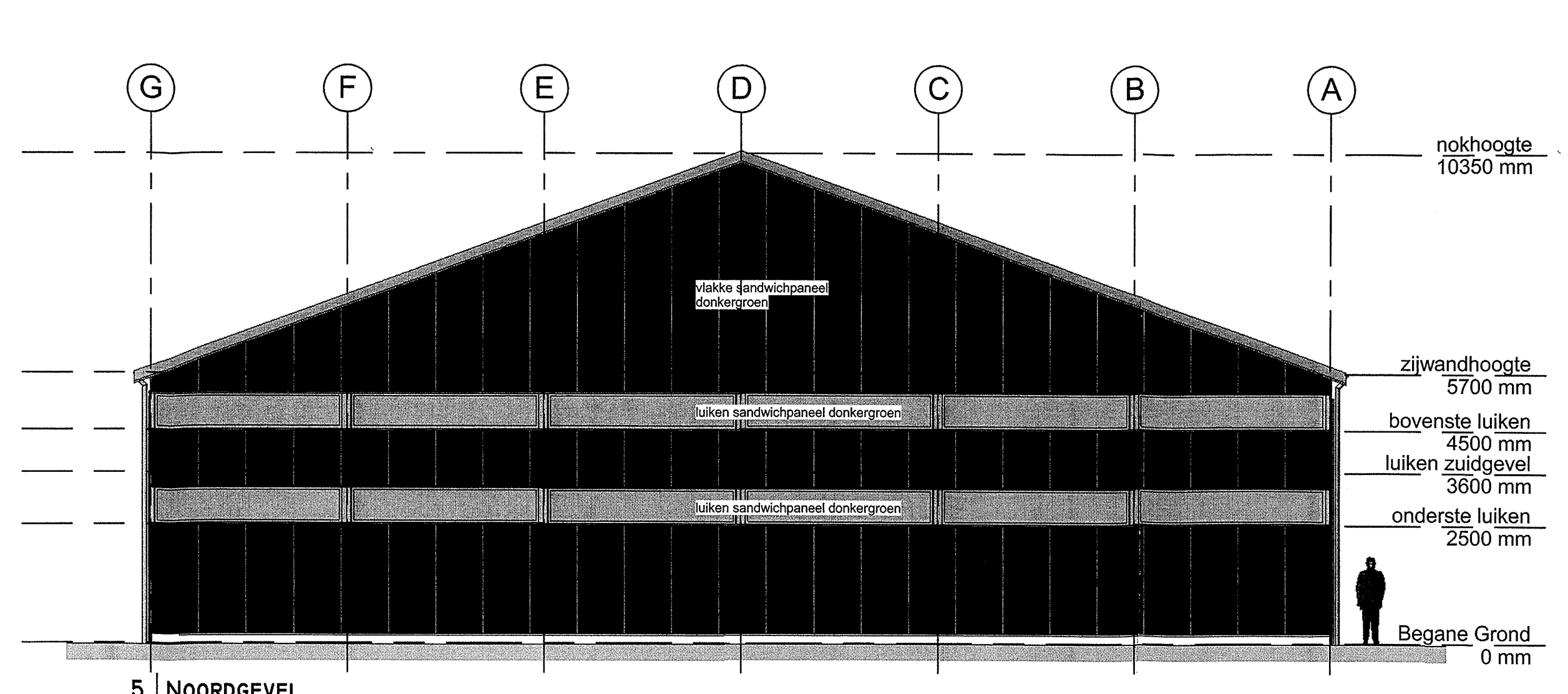
3 OOSTGEVEL  
Schaal 1 : 100



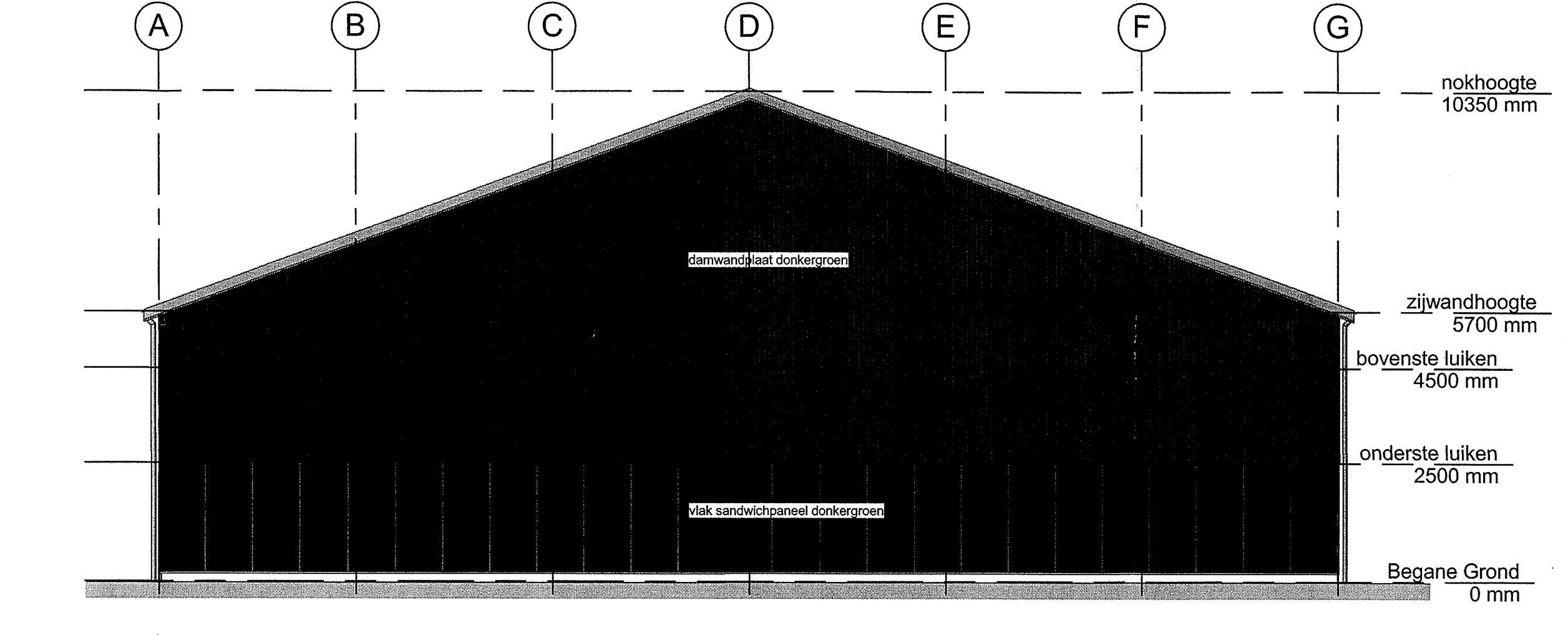
6 WESTGEVEL  
Schaal 1 : 100



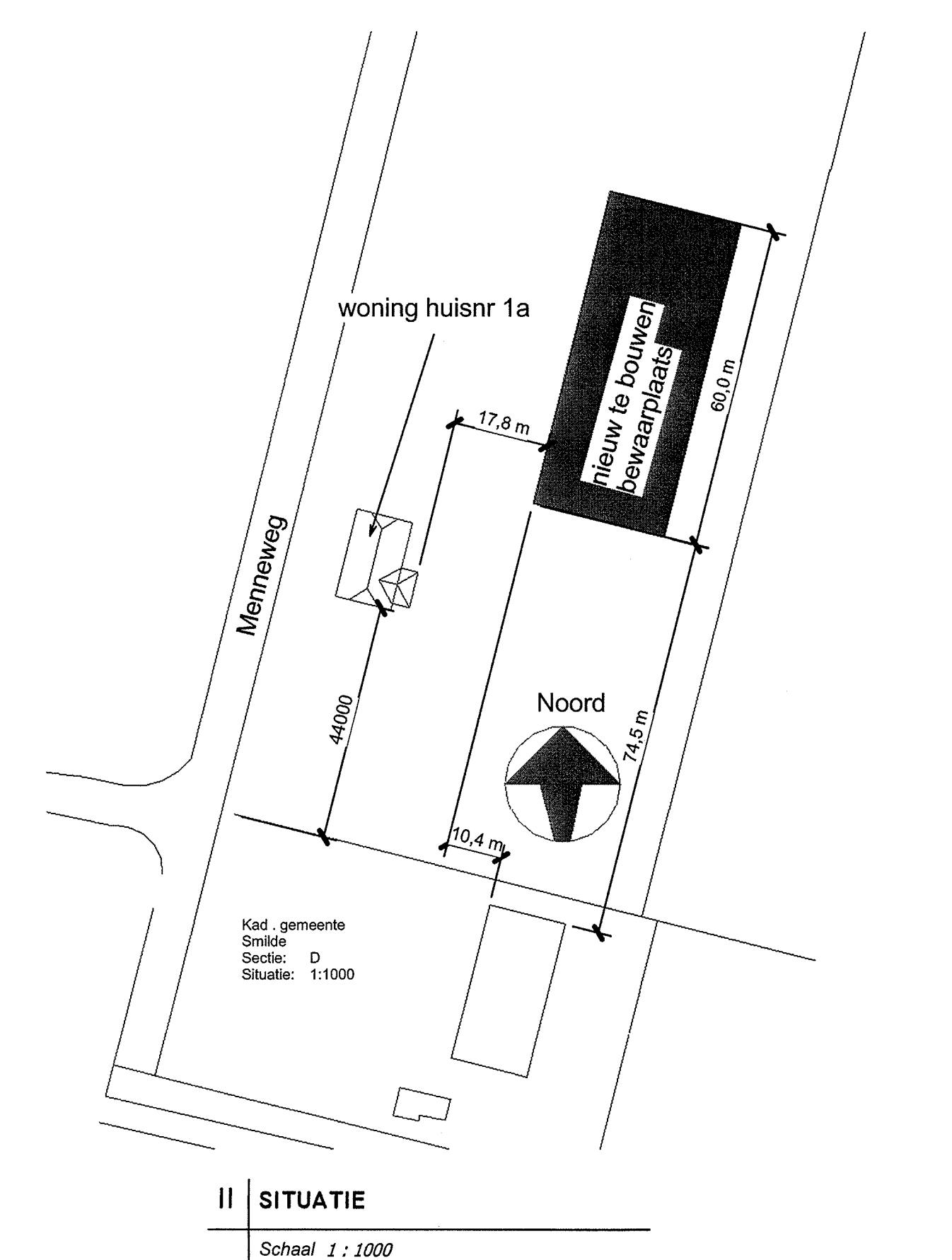
8 DOORSNEDE I  
Schaal 1 : 100



5 NOORDGEVEL  
Schaal 1 : 100



4 ZUIDGEVEL  
Schaal 1 : 100



II SITUATIE  
Schaal 1 : 1000

**BEPALINGEN BRANDPREVENTIE**

	Uitgang	Transparante verlichtingsinstallatie conform de NEN 6088 en NEN 3011. Projectering conform lid 11 van het boekwerk "Brandveiligheidsinstallaties" te druk van het N/VB.
	Nooduitgang	
	Richting naar nooduitgang	
	Poederbus, inhoud 60-2kg	De brandwerendheid van de doorvoeringen door brandwerende wanden of vloeren moet gelijk zijn aan die van de betreffende wand of vloer conform NEN 6088 of NEN 6089-3.4.
	Deur van binnenut zonder stekels te openen	
Luchtbehandeling en ventilatie uitgevoerd conform lid 13 van het boekwerk "Brandveiligheidsinstallaties"		

Art. 2.92 Alle constructieonderdelen hebben aan een zijde die niet grenst aan de buitenlucht, een volgens NEN 6065 bepaalde bijdrage tot brandveiligheidsinstallatie die voldoet aan de klasse 4.

Art. 2.93-1 Een constructieonderdeel niet zijde een deur, een raam, een kozijn of een daarmee gelijk te stellen constructieonderdeel, heeft aan een zijde die grenst aan de buitenlucht, een volgens NEN 6065 bepaalde bijdrage tot brandveiligheidsinstallatie, die voldoet aan de klasse 4, een deur, een raam, een kozijn of een daarmee gelijk te stellen constructieonderdeel voldoet aan klasse 4.

Art. 2.94-1.2 Artikel 2.92 en 2.93 gelden niet voor de bovenzijde van een vloer, hellingsplaat, een trap en een dak, zwaart erin te voldoen aan een volgens NEN 1173 bepaalde bijdrage tot brandveiligheidsinstallatie, die voldoet aan de klasse T3.

Art. 2.128-1 Elk constructieonderdeel heeft aan een zijde die grenst aan de binnenruimte een volgens NEN 6065 bepaalde rookdichtheid van ten hoogste 10m<sup>-1</sup>.

**DE TOE TE PAssEN CONSTRUCTIEONDERDELEN ZOALS BEDOELD IN ARTIKEL 2.12 EN 2.15 VAN HET BOUWBSLUIT VOLDOEN AAN DE NORMEN NEN 6065, NEN 6066 EN NEN 1173**

10 RENVOOI  
Schaal 1 : 100

**SITUATIE**

bouwlocatie	Loosdrecht	sectie	D
gemeente	Loosdrecht	sectienummer	1956
postcode/plaats	Postcode/Plaats	schaal tekening	1:1000

MATERIALEN		KLEUREN	
onderbouw	stapelfundering volgens opgave constructeur	wand	donkergroen
staalconstructie	volgens opgave constructeur	goot	grijs
wand	sandwichpanelen vlak	dak	donkergrijs
goot	aluminium	windveer	donkergrijs
dak	sandwichpanelen gegroefd	overheidsdeur	donkergrijs
windveer	staal	schuifdeur	n.v.t.
overheidsdeur	aluminium gotschoord	loopdeur	n.v.t.
schuifdeur	n.v.t.	loopdeur	grijs
loopdeur	n.v.t.	borstwering	grijs
borstwering	veelbarmplaat	kozijnen	n.v.t.
kozijnen	n.v.t.	metaalwerk	n.v.t.
metaalwerk	n.v.t.		

**MONTAGE - EN AANNEMINGSBEDRIJF MEDEMA BV**

waterloerweg 36  
6663 DZ LUTJESLAAST  
tel: 0594-249029

fax: 0594-249159  
internet: www.medemabouw.nl  
email: info@medemabouw.nl

project:	Loosdrecht	datum:	12-02-2011	A:
adres:	Postcode	schaal:	1:100	B:
postcode/plaats:	Postcode/Plaats	getr.:	Medemabouw	C:
betreft:	bouwaanvraag opslagloods	bladnr.:	B001	D:
onderdeel:	gevels en plattegronden	prj.nr.:	Loosdrecht	E:

Aan deze tekening kan geen rechten worden ontleend, de tekening mag niet worden versprekt, zonder schriftelijk toestemming van Montage en Aannemingsbedrijf Medema bv.